

# DU LEBST IN MIR

words

&

music

by

Craig Courtney

Übersetzung: Matthias Straub

Duration 3'25

ECC17.0417.03F



P.O. Box 9185 phone: +31 (0)78 622 75 47  
 NL 3301 AD Dordrecht email: info@europeanchoralclub.com  
 The Netherlands internet: www.europeanchoralclub.com

**EUROPEAN CHORAL CLUB SERIES**

KOPIËREN VERBODEN - KOPIËREN VERBODEN - KOPIËREN VERBODEN - KOPIËREN VERBODEN  
 Muziek bestellen: www.gmc.nl of www.europeanchoralclub.com - 078-6227547/078-6166139

KOPIËREN VERBODEN - KOPIËREN VERBODEN - KOPIËREN VERBODEN - KOPIËREN VERBODEN  
 Muziek bestellen: www.gmc.nl of www.europeanchoralclub.com - 078-6227547/078-6166139

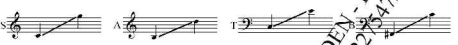
## EUROPEAN CHORAL CLUB SERIES

P.O. Box 9185 phone: +31 (0)78 622 75 47  
 NL 3301 AD Dordrecht email: info@europeanchoralclub.com  
 The Netherlands internet: www.europeanchoralclub.com



# DU LEBST IN MIR

Words: Fanny Crosby Original Title: Thyself in me Music: Craig Courtney  
 Übersetzung: Matthias Straub



Prayerfully, freely (♩ = ca. 80)

C7b F#A C/G D7#9 C/G G7sus4 G7

5 *mp* *sternlich umhau*  
 Nimm, o Herr, mein gan-zes Herz, für-me es in Freund und Schmerz,  
C C/E Gsus4 G C/E F C/G Gsus4 G

9  
 lass mich nä-hin bei dir, hilf mir Herr, leb du in mir.  
C C/E F/A F#A C/G Gsus4 C G/B

15 *mf*  
 Stel mir bei, be-wah-re mich, hör mich an und füh-mich,  
A= E=G D/F# Gsus4 G G/B A= E=G F Gsus4 G

17 *dim* *mp*  
 lenk mein Le-ben, sei bei mir, form mich, Je-sus,  
C C/B- F/A F#A C/G

21  
 ganz nach  
F#A C/G D7#9 C/E Gsus4 E

25 *mf* *ritu calando*

laß mein le - ben al-le Zeit, Lie-be sein, Lob, Ehr und Preis

C C/E Gsus G7/F C/E F D7/F# G7/F

29

Was auch im - mer mich be-wegt, (la)ß mich, Je - sus, ganz nach dir.

C/E C C/E F D7 G C GB

33 *mf*

Steh mir bei, wah-re mich, hör mich an und füh-re mich,

A- C#G A Gsus G GB A- E-G F C/E D-F Gsus G

3 ECC17.0417.03F

37 *dim.* *mp*

lenk mein Le - ben, sei bei form mich, sus,

C C/E# F/A F#A# C

41

ganz nach dir.

C D#m C/B#

*mp cresc. poco a poco*

45 *all.*

Ich ver-trau - e ganz auf dich, diei - ne Gna - de

F#A# C/G D#m/G C#G F

4 ECC17.0417.03F

49

meint auch mich, gib Ge - duld, sei tief in mir,

A#F# G7sus G7 C C/B# F/A

52

form mich Je - sus, ganz nach dir. Steh mir bei wah-re mich,

C/G F C/E F Gsus G C G/B G D/F# Gsus G G/B

56 *dim. poco a poco*

hör mich an - re mich, lenk mein Le - ben, sei bei mir,

A- E#G C/E F# Gsus G C D#C C/B# F/A F#A#

*dim. poco a poco*

5 ECC17.0417.03F

60

form mich, Je - sus, ganz, form mich - sus,

F#C F#A# C F# A#F D# A#E

64 *a tempo*

ganz, form mich, Je - sus, ganz nach dir.

D7 A#E C/G C/B# D#A

*rit.* *mp a tempo*

68 *dim a rit. al fine*

C/G C/G G7sus G7 C

6 ECC17.0417.03F