

# KOM ZACHTJES IN DE STAL

words

K. Lee Scott

music

based on a Traditional French carol  
Nous allons, ma mie

arr. K. Lee Scott

vertaling

Diny Beijersbergen - Groot

Duration 3:02

ECC17.0291.02E



F.O. Box 9185 phone: +31 (0)78 622 75 47  
NL 3301 AD Dordrecht email: info@europeanchoralclub.com  
The Netherlands internet: www.europeanchoralclub.com

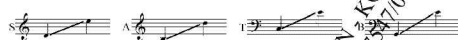
P.O. Box 9185 phone: +31 (0)78 622 75 47  
NL 3301 AD Dordrecht email: info@europeanchoralclub.com  
The Netherlands internet: www.europeanchoralclub.com



# KOM ZACHTJES IN DE STAL

Words: K. Lee Scott  
Original title: Softly draw near the stable  
Vertaling: Diny Beijersbergen - Groot

Based on a Traditional French carol  
Nous allons, ma mie  
Arr.: K. Lee Scott



Smoothly, in one (♩ = ca. 42)

*p* Whispering  
Sopranos or solo

Kom nu eer - bie - dig na - der, kom zacht-jes stal. Daar is Gods Zoon ge -

*p* (optional)

*mp* voices unison

bo - ren, Kind - jc dat red - den zal. Zie in de dic - ren - voer - bak Je - zus, o

D/G D7/G E7b9#G G E= D D/C G/B C G

*mp*

slap nu - der. En naast de krib - be os en e - zel in de - ze nacht.

An F, An Es D D/C G/B B= C G C Dsus D

© 2001 by Gentry Publications  
For the Benelux: Small Stone Media BV, Dordrecht, Holland

Duration 3:02  
ECC17.0291.02E

*mp* Tenderly  
Tenor (Organ opt.)

Vol lief-de zorgt Ma - ri - a, wat is het Kind-je klein. Op de aar - de

*mp* Bass

Lief - de - vol Ma - ri - a, wat is het Kind - je klein, zo in de aar - de

*mp*

mag ze moe-der van Je - zus zijn. Jo - is sterk en troost hen, zor - gend

mag ze moe-der van Je - zus zijn. C/E D G/B A=C Em A7/E E=

*mp*

voor zijn Tot in de nieu - we mor - gen, Gods vre - de vreug - de

An Es= Es= An Es= C/E D D/C G/B C add Bass II G Gsus G C Dsus D

*mf*

vindt.

Violin (con cordine or Flute)

G An/G B= G An/G An G/B C Dsus D

*mf* LHL

*mf* Sopranos or solo

O dit gro - te won - der, weef ons le - ven zin; God komt bij men - sen

*mp* Ah

*mp* T.B.

G C/E G/D An7C Dsus D C/E E= A=C G D/G

*mp* Ped

\* Optional: Second sopranos may sing first alto part

61

wo - nen, geef ons een nieuw be - gin.

*all div.*  
*mf* (Organ opt.)

Kniel nu neer en prijst Hem eer - bie - dig

C/G G A=7C D D7 G

73

eer. Leg uw ge - zigt in lief - de voor het Kind - je neer!

*mf*

G C/G D/G

82

*Soprano or solo*  
*mp*

Kom nu eer - bie - dig na - der, kniel voor de be

A=7G D7/G *mp* D/G E=7/G C/G G<sup>♯</sup> D/G

*mp*

88

*dim.* neer.

*P* Aan - bid Gods Zoon, Mes - si - as!

G G<sup>♯</sup>(=B) E=7/G *rit.* C/G

91

*pp* *Slowly*

Mm

Kom nu en geef Heim eer!

*pp* G/D *coro solo* C<sup>2</sup> D=us D G